



Komma igång

## Installation

För PC skärm

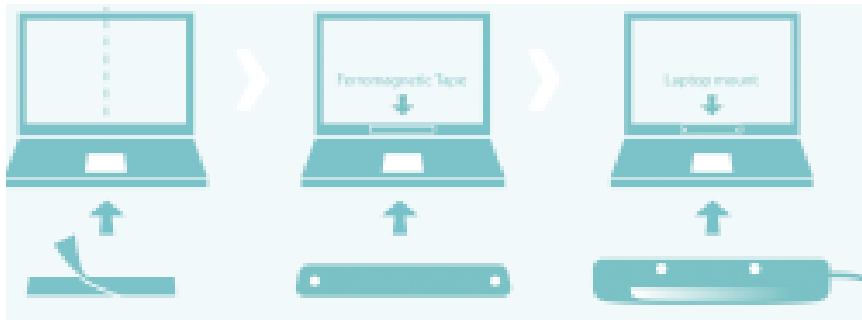


Positionera monteringsplattan  
i mitten av skärmen



Fäst ögonstyrningen  
(USB kabeln till höger)

För Laptop



Fäst den magnetiska  
plåtbiten i mitten på  
skärmen

Fäst den 20° laptop  
plattan över plåtbiten

Fäst ögonstyrningen  
(USB kabeln till höger)

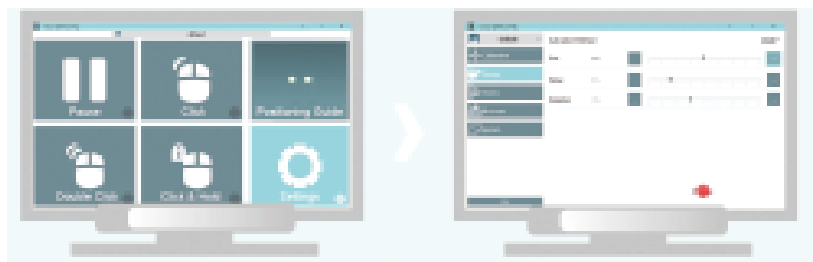
## Kalibrering



Starta Eye Mouse Play genom att dubbelklicka  
På ikonen på ditt skrivbord.

Följ positioneringsguiden för att justera position  
Och verkställa kalibrering.

## Skapa en profil



Välj "Inställningar" i Gaze menyn

Lägg till en profil och justera  
Inställningarna enligt dina  
önskemål

## Klar att börja!



Använd positioneringsguiden  
för att vara säker på att du  
alltid är rätt positionerad